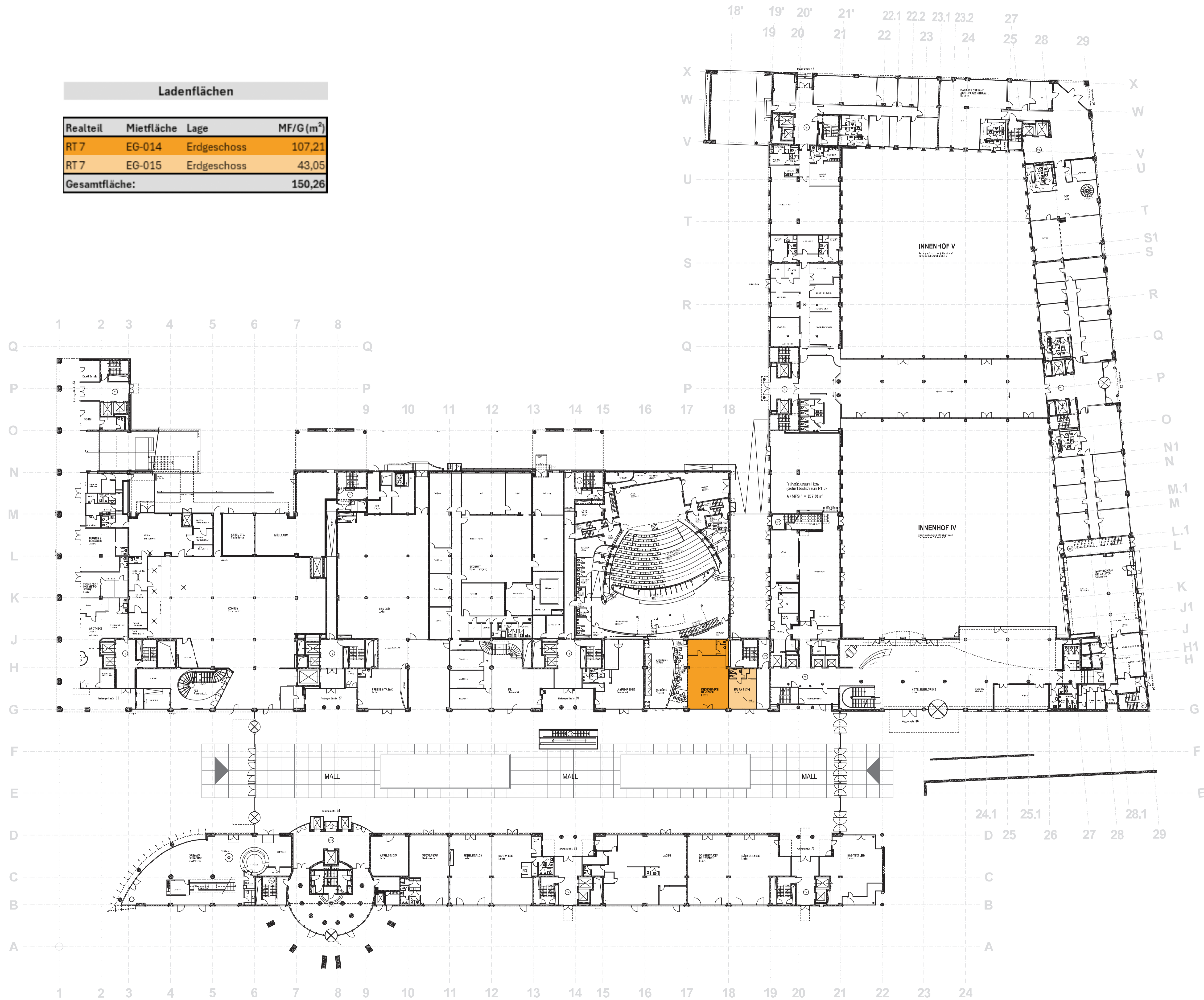


### Ladenflächen

Realteil	Mietfläche	Lage	MF/G (m <sup>2</sup> )
RT 7	EG-014	Erdgeschoss	107,21
RT 7	EG-015	Erdgeschoss	43,05
<b>Gesamtfläche:</b>			<b>150,26</b>



**RECO Immobilien- und Verwaltungsgesellschaft GmbH**  
 Ansprechpartner: Jürgen Rees  
 Ammonstraße 72 | 01067 Dresden  
 Tel. 0351 / 20 54 20 - 35  
 Fax. 0351 / 20 54 20 - 38  
 jr@reco-immobilien.de

### LEGENDE

- MF - G 0
- MF - G 1
- MF - G 2
- Anteil belüftete Fläche 1
- Anteil belüftete Fläche 2

### ANMERKUNGEN

Der Flächenanteil zur Ermittlung der belüfteten Fläche richtet sich nach der Luftmenge. Abweichungen zum baulichen Bestand sind daher möglich.

### DARSTELLUNG

Übersichtsplan  
Erdgeschoss

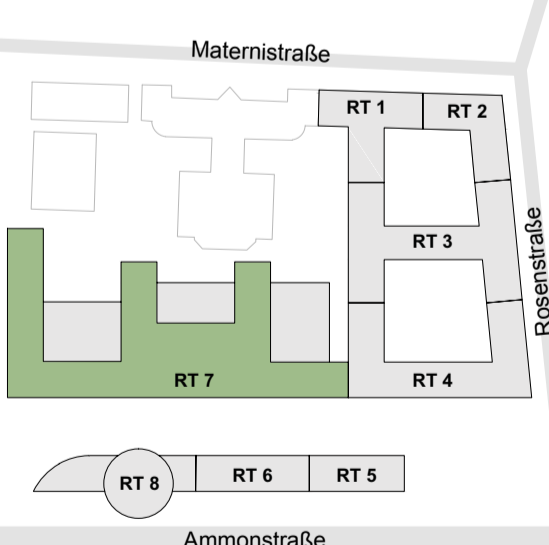
### BLATTFORMAT / MASSTAB

DIN A4 / M 1:1000

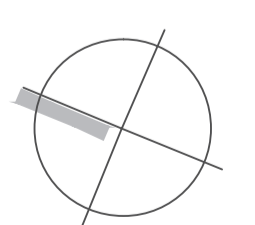
### DATUM

27.07.2018

### ÜBERSICHT



### AUSRICHTUNG



### PLANVERFASSER

**matthias-maria kolb\_architekten**  
 Radeberger Straße 43  
 01099 Dresden  
 Tel.: 0351 / 899 632 - 0  
 Fax: 0351 / 899 632 - 19  
 info@mmk-architekten.de  
 www.mmk-architekten.de