

6.0G

ÜBERSICHTSPLAN

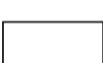
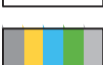


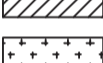


**WORLD TRADE CENTER
DRESDEN**

RECO Immobilien- und Verwaltungsgesellschaft GmbH

Anspruchspartner: Jürgen Rees
Ammonstraße 72 | 01067 Dresden
Tel.: 0351 / 20 54 20 - 35
Fax: 0351 / 20 54 20 - 38
jr@reco-immobilien.de

LEGENDE

-  MF - G 0
-  MF - G 1
-  MF - G 2
-  Anteil belüftete Fläche 1
-  Anteil belüftete Fläche 2

ANMERKUNGEN

Der Flächenanteil zur Ermittlung der belüfteten Fläche richtet sich nach der Luftmenge. Abweichungen zum baulichen Bestand sind daher möglich.

DARSTELLUNG

Übersichtsplan
6. Obergeschoss

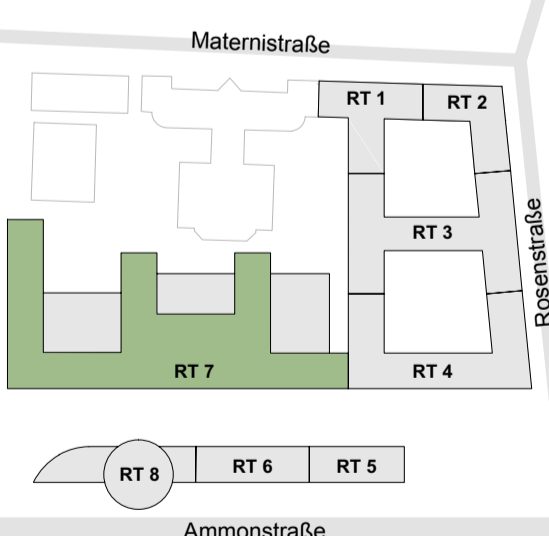
BLATTFORMAT / MASSTAB

DIN A4 / M 1:1000

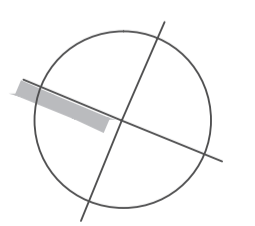
DATUM

12.08.2019

ÜBERSICHT



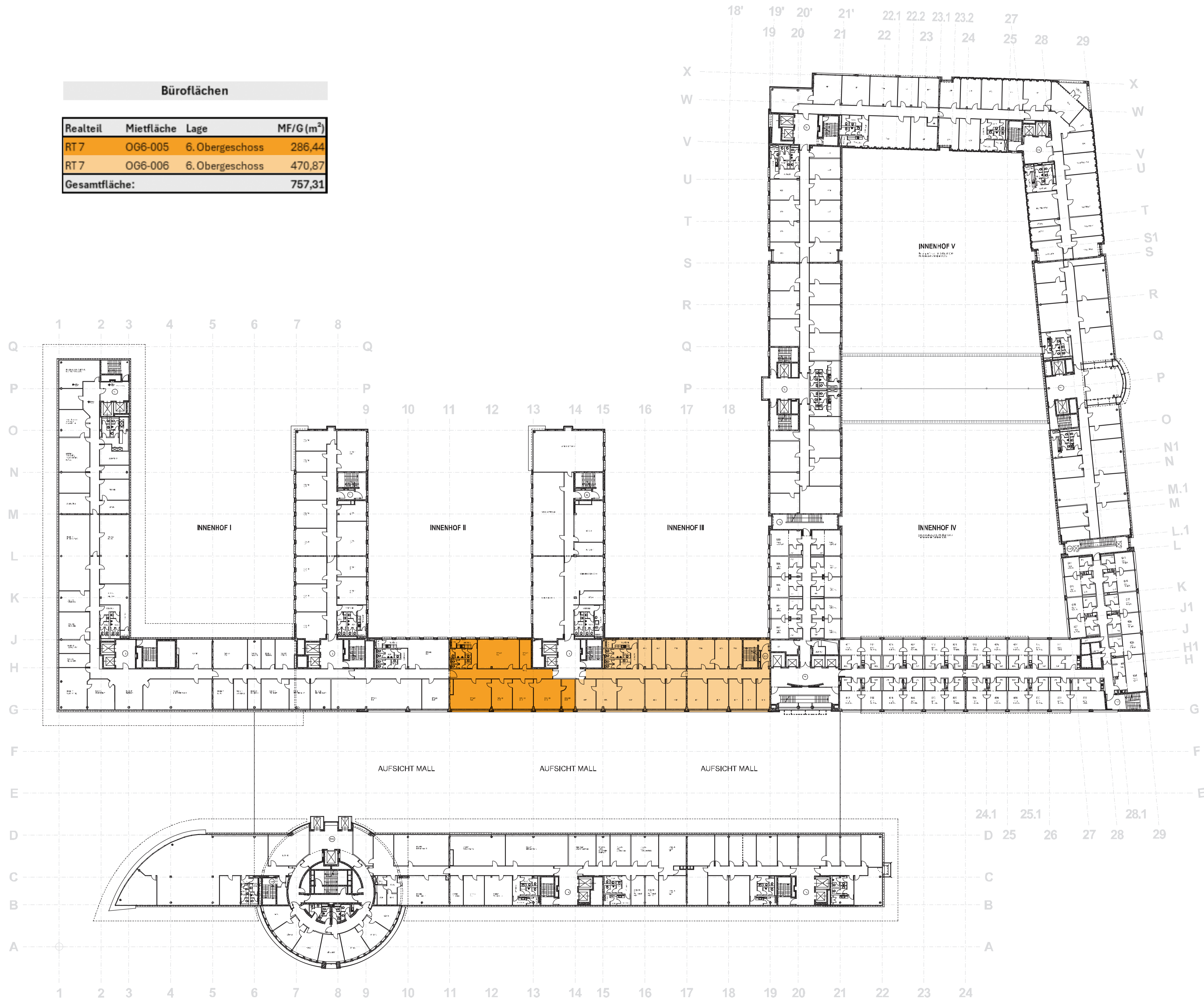
AUSRICHTUNG



PLANVERFASSER

matthias-maria kolb_architekten
Radeberger Straße 43
01099 Dresden
Tel.: 0351 / 899 632 - 0
Fax: 0351 / 899 632 - 19

info@mmk-architekten.de
www.mmk-architekten.de



Büroflächen

Realteil	Mietfläche	Lage	MF/G(m ²)
RT 7	OG6-005	6. Obergeschoss	286,44
RT 7	OG6-006	6. Obergeschoss	470,87
Gesamtfläche:			757,31