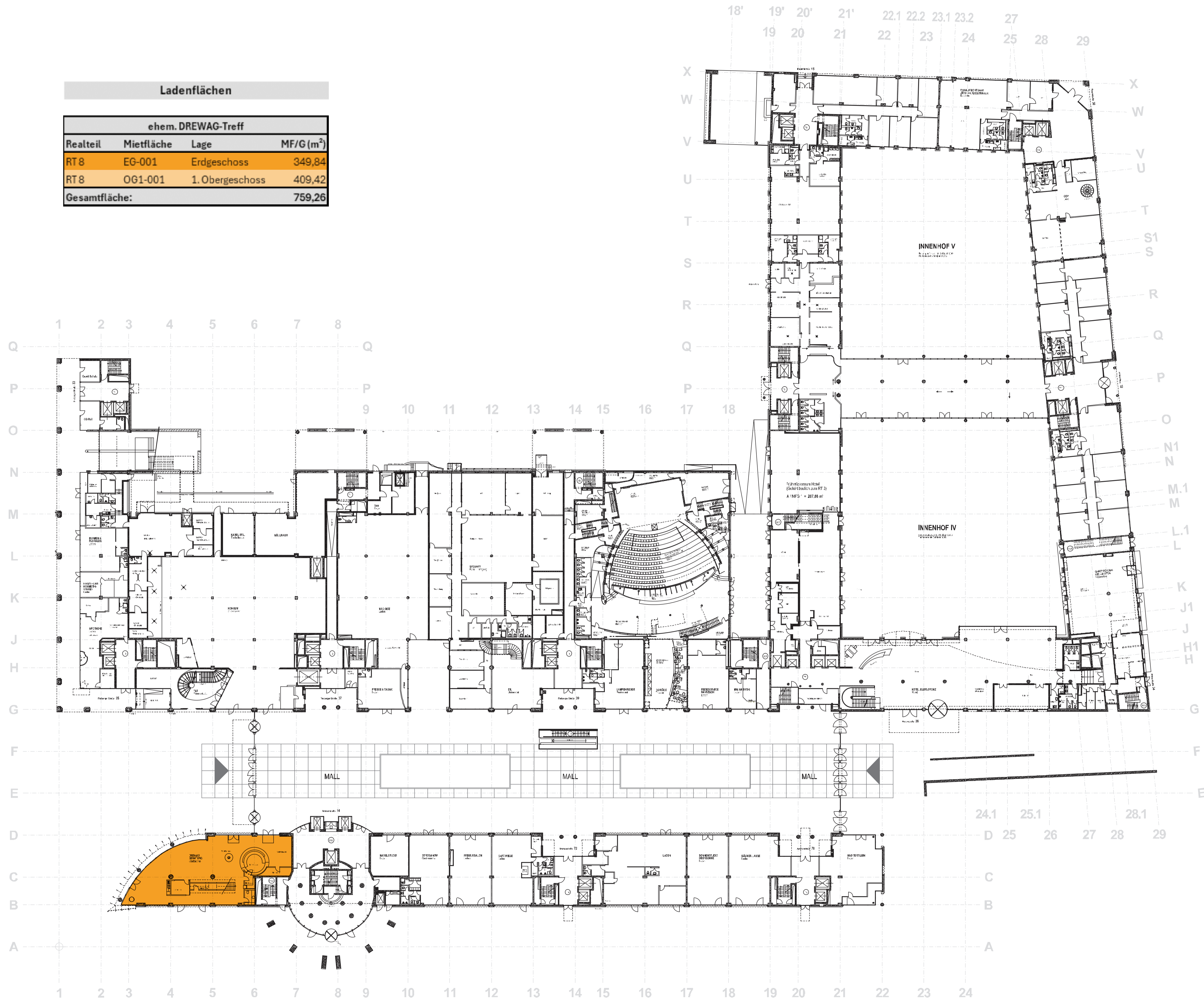


Ladenflächen

ehem. DREWAG-Treff			
Realteil	Mietfläche	Lage	MF/G (m ²)
RT 8	EG-001	Erdgeschoss	349,84
RT 8	OG1-001	1. Obergeschoss	409,42
Gesamtfläche:			759,26



RECO Immobilien- und Verwaltungsgesellschaft GmbH
 Ansprechpartner: Jürgen Rees
 Ammonstraße 72 | 01067 Dresden
 Tel. 0351 / 20 54 20 - 35
 Fax. 0351 / 20 54 20 - 38
 jr@reco-immobilien.de

LEGENDE

- MF - G 0
- MF - G 1
- MF - G 2
- Anteil belüftete Fläche 1
- Anteil belüftete Fläche 2

ANMERKUNGEN

Der Flächenanteil zur Ermittlung der belüfteten Fläche richtet sich nach der Luftmenge. Abweichungen zum baulichen Bestand sind daher möglich.

DARSTELLUNG

Übersichtsplan
Erdgeschoss

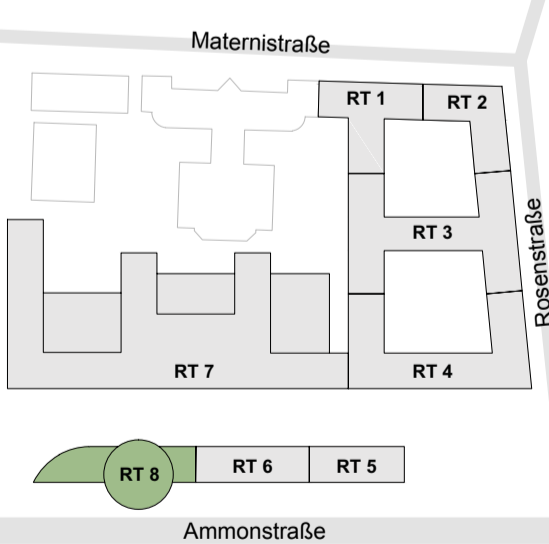
BLATTFORMAT / MASSTAB

DIN A4 / M 1:1000

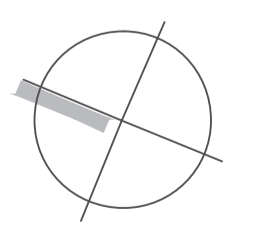
DATUM

27.07.2018

ÜBERSICHT



AUSRICHTUNG



PLANVERFASSER

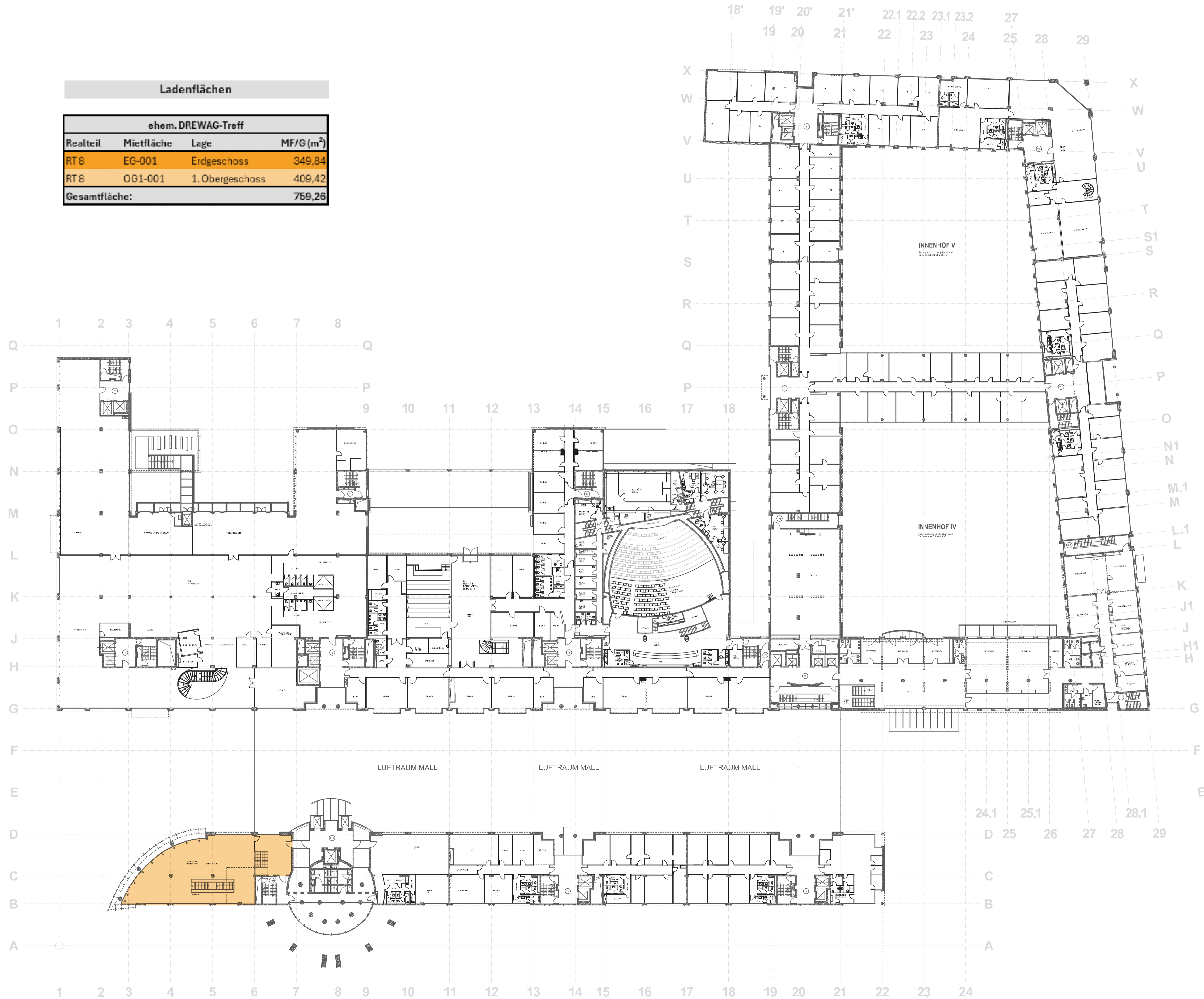
matthias-maria kolb_architekten
 Radeberger Straße 43
 01099 Dresden
 Tel.: 0351 / 899 632 - 0
 Fax: 0351 / 899 632 - 19
 info@mmk-architekten.de
 www.mmk-architekten.de

1.0G

ÜBERSICHTSPLAN

Ladenflächen

ehem. DREWAG-Treff			
Realteil	Mietfläche	Lage	MF/G (m ²)
RT 8	EG-001	Erdgeschoss	349,84
RT 8	OG1-001	1. Obergeschoss	409,42
Gesamtfläche:			759,26



RECO Immobilien- und Verwaltungsgesellschaft GmbH
 Ansprechpartner: Jürgen Rees
 Ammonstraße 72 | 01067 Dresden
 Tel.: 0351 / 20 54 20 - 35
 Fax: 0351 / 20 54 20 - 38
 jr@reco-immobilien.de

LEGENDE

- MF - G 0
- MF - G 1
- MF - G 2
- Anteil belüftete Fläche 1
- Anteil belüftete Fläche 2

ANMERKUNGEN

Der Flächenanteil zur Ermittlung der belüfteten Fläche richtet sich nach der Luftmenge. Abweichungen zum baulichen Bestand sind daher möglich.

DARSTELLUNG

Übersichtsplan
1. Obergeschoss

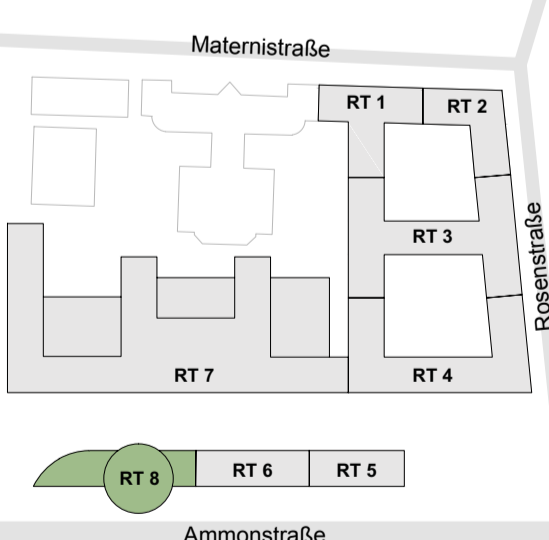
BLATTFORMAT / MASSTAB

DIN A4 / M 1:1000

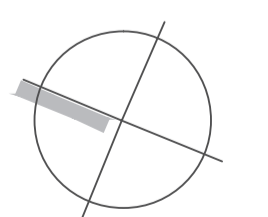
DATUM

27.07.2018

ÜBERSICHT



AUSRICHTUNG



PLANVERFASSER

matthias-maria kolb_architekten
 Radeberger Straße 43
 01099 Dresden
 Tel.: 0351 / 899 632 - 0
 Fax: 0351 / 899 632 - 19
 info@mmk-architekten.de
 www.mmk-architekten.de